

Mise en ligne : 7 juillet 2016.  
[www.entreprises-coloniales.fr](http://www.entreprises-coloniales.fr)

L'approvisionnement du Maroc en denrées périssables  
**Les Éts réunis AUSSAL & GUÉRIN, Casablanca**  
Beurres, fromages, salaisons, laits, charcuterie, conserves. Importation directe  
(Édouard SARRAT, *Le Maroc en 1938*,  
Édition de l'Afrique du Nord illustrée, 292 pages, Casablanca, 1938)  
[www.entreprises-coloniales.fr/afrique-du-nord/Sarrat-Maroc\\_1938.pdf](http://www.entreprises-coloniales.fr/afrique-du-nord/Sarrat-Maroc_1938.pdf)



Le siège social à Casablanca, rue Colbert, Tél. 12-81, 13-22, 33-15  
et les camions de livraison.

[110] La firme Émile AUSSAL, fondée à Marseille en 1912, au Maroc en 1925, et la firme Bernard GUÉRIN, créée à Casablanca en 1922, fusionnent le 1<sup>er</sup> octobre 1935 sous la raison sociale : ÉTABLISSEMENTS RÉUNIS AUSSAL ET GUÉRIN (E.R.A.G.), société à responsabilité limitée, au capital de 3.000.000 de francs.

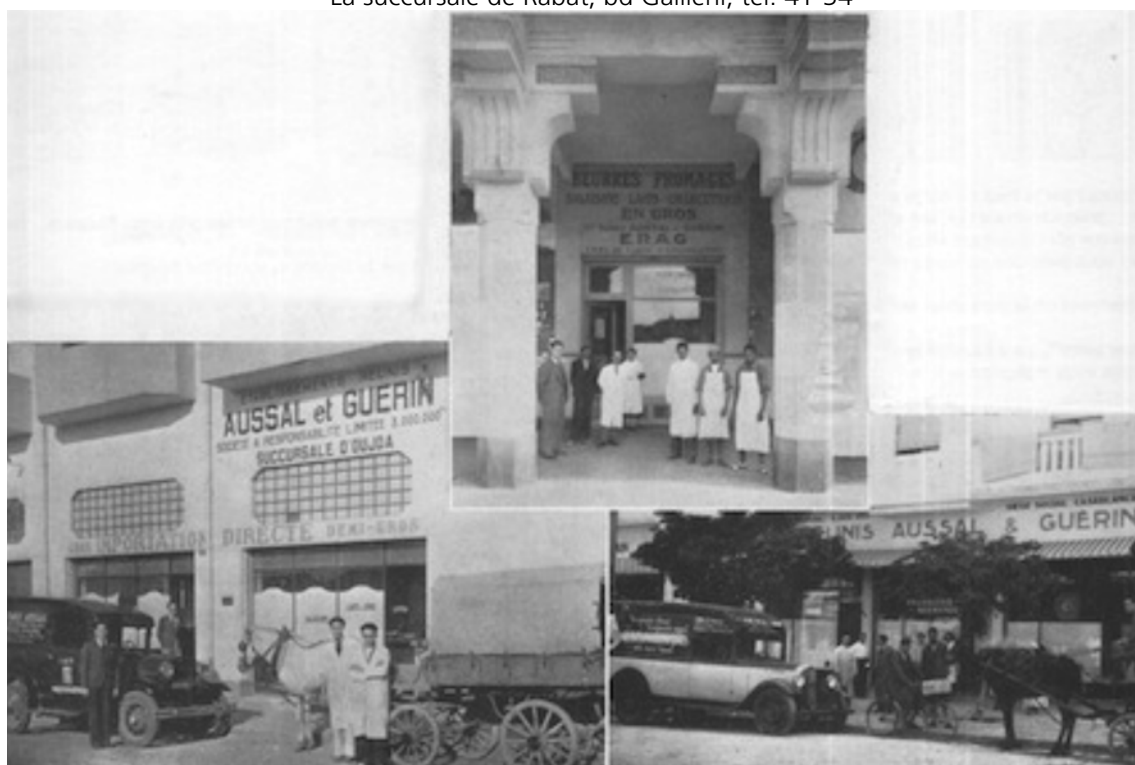
Le siège social est en leurs propres immeubles à Casablanca qui, rue Colbert et rue de Provins, fournissent une surface couverte de 1.900 m<sup>2</sup>.

E. R. A. G., en rapport constant avec les principaux marchés producteurs du monde entier, reçoit directement de l'origine les articles de sa spécialité qui, grâce à une organisation très poussée, sont distribués dans les meilleures conditions de rapidité et de conservation, dans tout le Maroc, jusque chez le petit épicier du bled le plus reculé.

Le succès récompense les efforts d'E.R.A.G. et de ses collaborateurs pour régulariser au Maroc le commerce des denrées périssables, puisque la part d'E.R.A.G. dans l'importation au Maroc des marchandises de l'espèce représente les 2/3 de l'importation totale.

Les Éts réunis Aussal et Guérin ont fondé, dans les principaux centres du Maroc, des succursales qui disposent d'une organisation propre : placiers, matériel de livraison, chambres froides, etc.

La succursale de Rabat, bd Galliéni, tél. 41-34



La succursale d'Oujda, rue Bonaparte, tél. 2-58  
[111]

La succursale de Fès, bd 4<sup>e</sup> Tirailleurs. Tél. 23-51



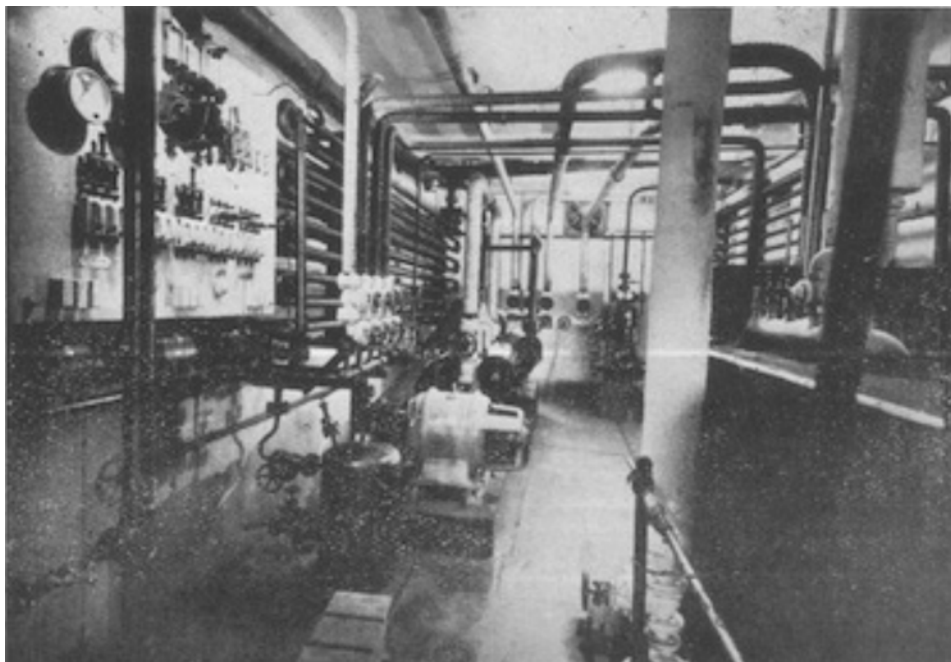
M. Émile AUSSAL

Deux compresseurs « Atlas » produisant 125.000 frigories-heure permettent la réfrigération de 5 chambres dont la capacité totale est de 300.000 kg.

Durant la saison chaude, les colis destinés à l'intérieur du Maroc sont mis en chambre froide jusqu'au moment de leur expédition.



Le personnel de la maison de Casablanca



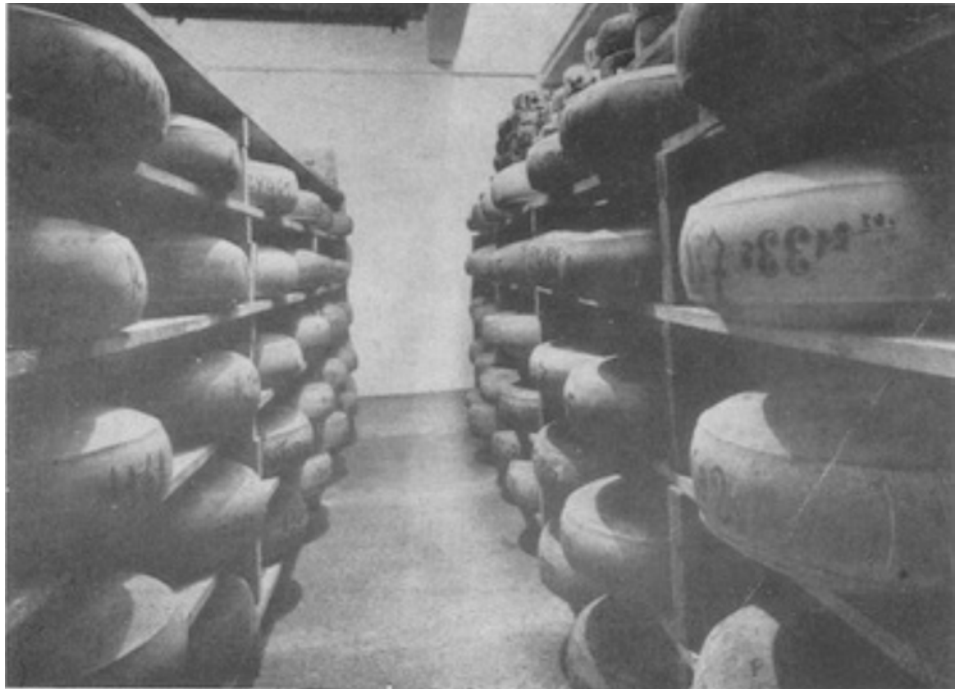
Salle des machines



Une vue des entrepôts à Casablanca



M. Bernard GUÉRIN



Un coin de la cave à emmentals. La température constante de + 18/20° est obtenue par aspiration d'air chaud ou froid

[112]



Le magasin de vente, de préparation des commandes et, ou premier plan, l'établissement des factures sur trois machines comptables « Burroughs »



La beurrerie, vaste local clair et aéré, aux murs et sol revêtus de mosaïque, est équipée selon la technique la plus moderne pour traiter mécaniquement le beurre « Val d'Or » dans les meilleures conditions d'hygiène et de propreté.



À l'entresol, les bureaux ayant vue sur les magasins



À Fès, une vue du magasin de vente de la succursale.

---

AEC 1951 :  
Établ. Bernard Guérin (E.R.A.G.), 3, r. Colbert, Casablanca. — Sté anon. f. le 1<sup>er</sup>  
février 1946, 24 millions de fr. — Commerce d'alimentation générale : beurres,  
fromages, salaisons, laits cond. ou en poudre.

---