

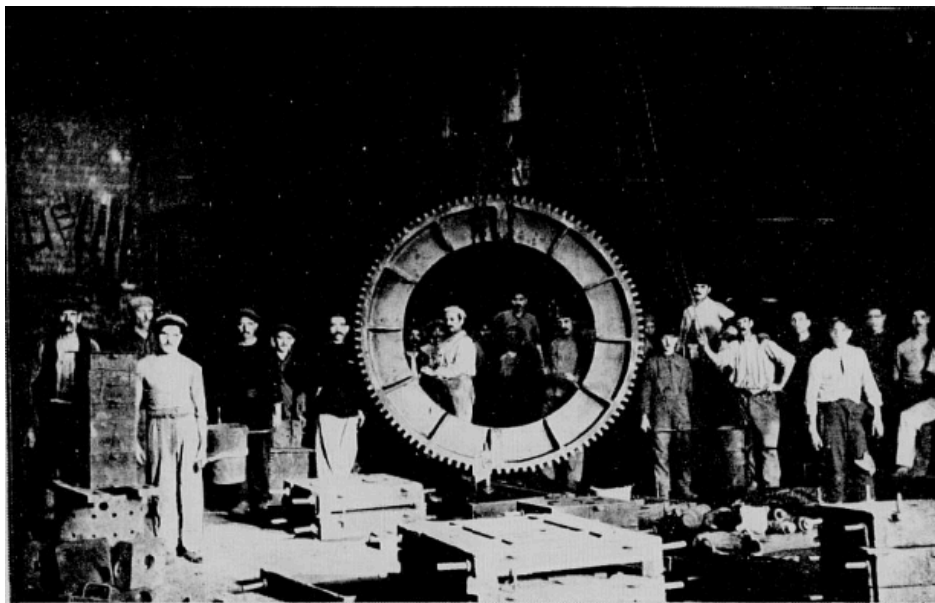
Mise en ligne : 4 février 2016.
Dernière modification : 30 novembre 2016.
www.entreprises-coloniales.fr

ÉTS ROMÉO (ANCIENNE MAISON WACQUEZ FRÈRES), Alger fonderie, forge, mécanique

Alger
Dans le monde du commerce
(*Le Sémaphore algérien*, 16 septembre 1919)

Une autorisation pour exploiter une fonderie de fonte 107, rue Sadi-Carnot et impasse Warot a été accordée à M. Jules Wacquez.

Établissements Roméo ¹
(*L'Afrique du Nord illustrée*, 26 février et 2 avril 1921)



Vue intérieure de la fonderie

Les établissements Roméo (ancienne maison Wacquez frères) sont incontestablement la plus ancienne maison de fonderie d'Alger : leurs ateliers, munis de tous les appareils nécessaires à faire face aux éventualités les plus diverses et à effectuer les travaux les plus compliqués, sont surtout équipés en vue de la fonte de tous les métaux, en vue de la fabrication de pièces de gros poids destinées à la marine.

Parmi les travaux importants et délicats confiés à la maison Roméo et menés par elle à bien, je citerai la fusion et la mise en place d'un tube d'étambot en fonte de six tonnes pour le steamer anglais *Antenor*, jaugeant 8.000 tonnes, et d'une hélice de

¹ Directeur : Sauveur Sposito, président fondateur de la Caisse d'allocations familiales des métallurgistes, d'Alger.

6.500 kilos pour le steamer *Enrape*. Pour ce premier travail, l'Amirauté britannique transmet, à l'époque, ses félicitations aux ateliers Roméo.

Ce serait une erreur de croire que ces établissements ne peuvent livrer ou exécuter que des pièces destinées aux navires : bien au contraire, les entreprises de toutes natures peuvent être assurées d'y trouver les fournitures nécessaires.

C'est ainsi que la maison Roméo a fondu récemment, dans ses ateliers, une roue de moteur de 4 m. 50 de diamètre destinée à un moulin de la région de Constantine.

Vous aurez une idée de l'importance de ces établissements quand vous saurez qu'il y a une fusion quotidienne dans les ateliers de l'arrière-port de l'Agha.

C'est à la maison Roméo que s'adressent, pour toutes les commandes importantes, les principales compagnies de chemins de fer et de navigation.

Durant la guerre, la maison fournit un gros effort, malgré les difficultés énormes que les événements dressaient, comme à plaisir, devant les entreprises les plus diverses.

De nombreux navires en avaries eurent recours à ces ateliers pour la pose ou la réparation d'organes importants. Parmi eux, le paquebot *Sidi-Brahim* reçut une ferrure d'étambot d'un poids de quatre tonnes. Ce travail a été exécuté dans les délais prescrits par M. le sous-secrétaire d'État de la Marine marchande et a donné lieu à des félicitations officielles transmises au nom du Gouvernement par M. Lemoine, expert.

La forge de la maison Roméo est incontestablement la plus importante de l'Algérie : le matériel en est, comme dans les autres branches, absolument moderne et journalièrement perfectionné. C'est cette heureuse conception de l'outillage qui permet une exécution très rapide des travaux en même temps qu'un fini et une précision absolus. Notons le fonctionnement intéressant d'un marteau-pilon à air comprimé pour la grosse et moyenne forge ; une forge de vilebrequins et de toutes pièces mécaniques telle que celle des Établissements Roméo constitue, pour notre ville, un appoint industriel sur lequel il était indispensable d'insister.

Le département mécanique de la maison comprend des ateliers modernes pour l'usinage de toutes pièces mécaniques, la réparation de tous les moteurs ; une spécialité y a été prévue, celle des travaux de marine et agricoles ; la construction de chaudières, l'emploi de la soudure autogène aux applications et aux usages si variés, l'entreprise de la grosse et moyenne chaudronnerie, le cylindrage des tôles de toutes dimensions, la réparation des chaudières marines et industrielles constituent les travaux généralement en cours et exécutés journalièrement par la maison.

Somme toute, nous nous trouvons en présence d'une usine moderne comprenant un matériel de levage électrique de 8, 10 et 15 tonnes, pouvant établir sur demande des devis complets pour les travaux les plus divers : ses références sont hors de pair et les prix pratiqués déliant vraiment toute concurrence.

La maison possède un personnel très ancien, de haute valeur morale et professionnelle à qui est due, pour une grande part, la prospérité de l'entreprise et son renom sur la place.

Photos :

Le monte-charge de fonderie.

Une belle pièce fabriquée par la Maison Roméo.

La forge.

Atelier de mécanique.

Suite :

1923 : fusion avec Turner.

1924 : fusion Roméo & Turner avec L. d'Esposito.

www.entreprises-coloniales.fr/afrique-du-nord/Romeo-Turner-d'Esposito.pdf