

Mise en ligne : 28 décembre 2016.
www.entreprises-coloniales.fr

ROUBILLE, Constantine
(CHAPELLE, successeur) :
librairie, papeterie
objets d'art, maroquinerie

CONSTANTINE
La maison Roubille
(*L'Afrique du Nord illustrée*, 31 décembre 1927)



Vie générale de la librairie Roubille, Chapelle successeurs

Le beau magasin de papeterie, librairie, maroquinerie et objets d'art, que dirige aujourd'hui M. Chapelle — et qui est universellement connu dans le département de Constantine, et même en Algérie, sous le nom de librairie Roubille —, fut acquis, en 1884, par Mme veuve Roubille, qui en confia la direction à son fils, M. H. Roubille, lequel en devint propriétaire par la suite.

Le magasin, d'abord situé 87, rue Damrémont, fut transféré, en 1904, place d'Orléans, où il se trouve encore actuellement.

Ce commerce, en raison de l'accroissement rapide des besoins qu'il avait à satisfaire et de l'habileté avec laquelle il était conduit, prit très rapidement une extension considérable et ne tarda pas à entretenir des relations suivies avec tous les centres du département.

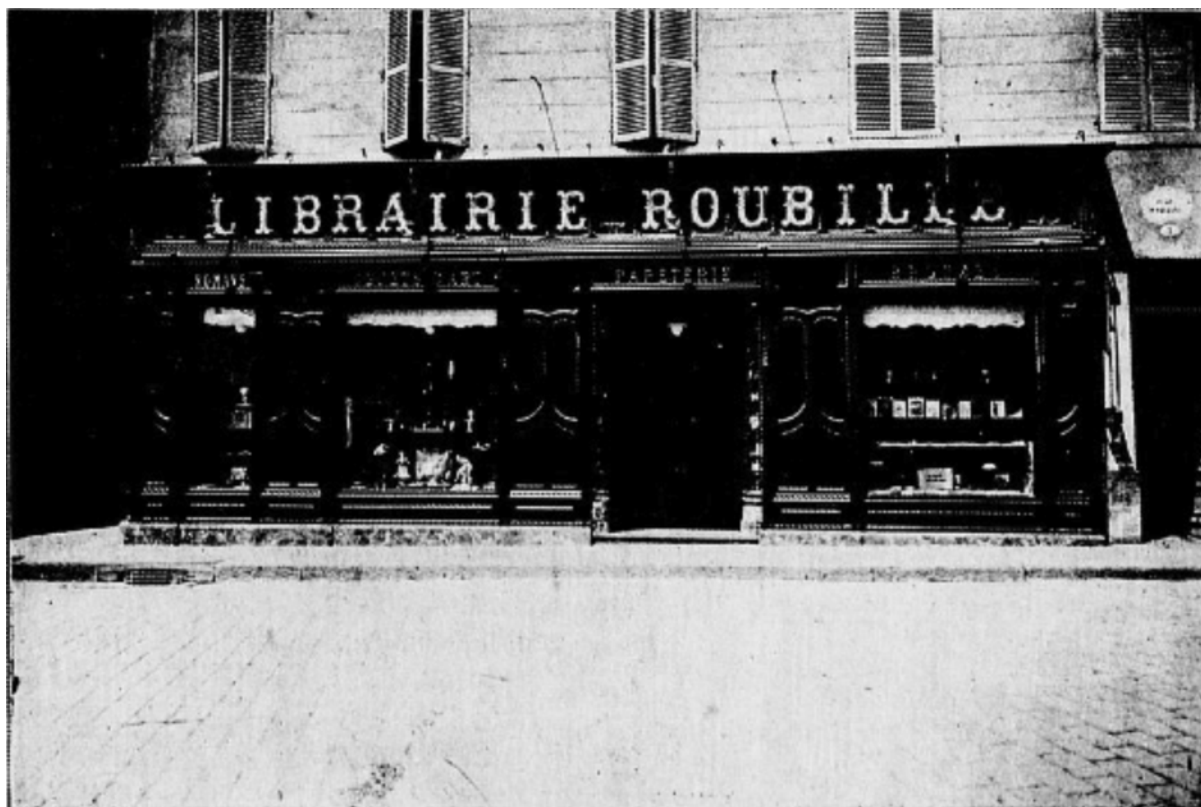
Vers 1895, un rayon d'objets d'art et de maroquinerie fut annexé au service de la

papeterie et ne devait pas tarder à prendre un développement des plus remarquables.

M. Roubille étant décédé en 1921, M. Chapelle qui, depuis longtemps était son fondé de pouvoir, lui succéda à la direction de la maison.

Deux ans plus tard, des agrandissements considérables furent réalisés et donnèrent, notamment, quatre superbes vitrines extérieures d'exposition ; le magasin, en particulier, reçut une organisation modèle, selon les dernières données réalisées ces dernières années en la matière.

Immédiatement, la papeterie et la librairie prirent une extension nouvelle ainsi que le rayon d'objets d'art qui est aujourd'hui sans conteste le mieux monté du département.



Façade principale

La mécanographie et le classement modernes trouvèrent un débouché nouveau sur la place de Constantine, où personne ne s'en occupait encore.

Avec les besoins nouveaux nés de la guerre, les organismes multipliés, une consommation énorme de registres, de papiers, de dossiers de toutes sortes s'est brusquement développée à laquelle il a fallu et il faut encore faire face.

On se rend compte que de tels besoins ne peuvent être satisfaits que par des maisons très puissantes et à même d'engager de très gros capitaux dans les fournitures préparées à l'avance.

C'est seulement ainsi qu'il est possible de livrer tout ce dont les administrations peuvent avoir besoin en fait de papeterie à des prix que puissent supporter les budgets.

Très nombreuses sont les communes, syndicats, administrations civiles ou militaires qui ont dû lui réserver le monopole de leurs ordres en raison des conditions vraiment uniques dans lesquelles la maison Roubille était en mesure de les exécuter.

La papeterie scolaire n'est pas moins importante dans une grande ville, et même dans un département, où est une population aussi nombreuse que dans Constantine et son département.

Dans cette branche aussi, la maison Roubille défie toute concurrence ; ses articles

bien compris, avantageux, pratiques et accessibles à toutes les bourses lui ont attaché la clientèle scolaire heureuse de trouver là tout ce dont elle a besoin pour ses études en fait de livres, cahiers, carnets, papiers et fournitures générales pour le Lycée et les écoles.

La production énorme d'après guerre en œuvres littéraires ou didactiques nécessitait la refonte complète des services de librairie dans les maisons réellement désireuses de ne pas se laisser distancer par des rivales et de satisfaire leur clientèle. La maison Roubille s'est résolument engagée dans cette voie et l'on peut dire que ses services de nouveautés et de réapprovisionnement sont parmi les mieux organisés que nous connaissons ; aussi fournit-elle les bibliothèques publiques et privées, les cercles civils et militaires, les salles de lecture et les librairies secondaires du département.

Mentionnons, pour terminer, que la spécialité objets d'art et maroquinerie ne le cède en rien à celles que nous venons de mentionner et sur lesquelles il nous a semblé utile de fournir quelques précisions.



Vue intérieure